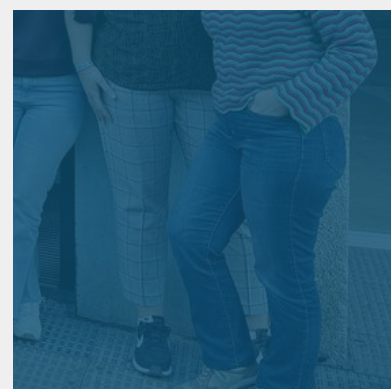
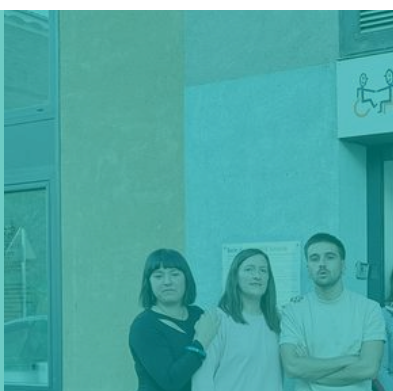


Cocemfe navarra 2025

MEMORIA ANUAL URTEKO MEMORIA

**LA FAMILIA CRECE: MÁS ASOCIACIONES,
MÁS SERVICIOS, MÁS REPRESENTATIVIDAD**



www.cocemfenavarra.es 948 383 898

La familia crece: 20 asociaciones

Reforzamos nuestra representatividad al incorporar a ADANO y ASENNA, alcanzando las 20 asociaciones y representando más de 8.500 personas asociadas.



COCEMFE Navarra nació hace casi 20 años como la unión de esfuerzos de diferentes asociaciones de la discapacidad física y orgánica en favor de los derechos de este grupo social. En este sentido, en 2025 dimos un paso adelante con la incorporación de ADANO (Asociación de Ayuda a Niños/as con Cáncer de Navarra) y ASENNA (Asociación de Endometriosis de Navarra).

Esta ampliación refuerza nuestra representatividad, abre la puerta a nuevos servicios compartidos y enriquece el trabajo en red con un objetivo común: garantizar los derechos y la autonomía de las personas con discapacidad. Porque sumar nuevas voces nos hace una federación más diversa y fuerte. Además, nos acerca a retos como mejorar la atención a menores con discapacidad y la visibilidad del conjunto de discapacidades orgánicas, invisibles a los ojos de la sociedad.

Un crecimiento en representatividad que fue de la mano del continuo crecimiento en las atenciones, sumando más de 3000 personas atendidas a través de servicios orientados a mejorar su autonomía, inclusión y ejercicio de sus derechos.

COCEMFE Navarra es la federación de asociaciones de personas con discapacidad física y orgánica. Trabajamos para mejorar la calidad de vida, autonomía y vida independiente de las personas con discapacidad a través de servicios propios y la representación de nuestras entidades



Servicios a personas

COCEMFE Navarra incrementó en 2025 el número de personas atendidas hasta superar las 3.000, a través de servicios orientados a mejorar su autonomía, inclusión y ejercicio de sus derechos



EMPLEO

COCEMFE Navarra cerró 2025 con 544 empleos para personas con discapacidad en 143 empresas y CEE a través de su servicio de empleo AVANZA Navarra

COCEMFE Navarra acompañó a 760 personas con discapacidad en su búsqueda de empleo a lo largo de 2025, logrando un total de 544 contratos en 143 empresas -129 del mercado ordinario y 14 centros especiales de empleo-. Estas cifras suponen un crecimiento del 8,5% respecto al año anterior, consolidando una tendencia positiva tanto en la inserción laboral como en la colaboración empresarial: “Cada vez más personas confían en COCEMFE para iniciar o retomar su carrera profesional, y cada vez más empresas navarras ven en este colectivo una oportunidad, no solo una obligación”

544 
contratos

En este sentido, atendimos a través del servicio de empleo AVANZA a más de 300 personas por primera vez, “un motivo de satisfacción y una responsabilidad añadida para mejorar cada día nuestro servicio y conseguir el mejor empleo para cada persona”.

Y tras cada contrato, una historia, como la de Giovana Rodriguez, usuaria de COCEMFE Navarra y Premio al Trabajo Autónomo de Navarra en la categoría de discapacidad, “un ejemplo de superación tras una discapacidad sobrevenida que puede servir de inspiración a otras personas”



Incorpora

El Programa Incorpora de Fundación "la Caixa", coordinado en Navarra por COCEMFE Navarra, ha promovido el empleo inclusivo mediante el trabajo en red entre entidades sociales y empresas. En el conjunto del programa se han alcanzado 699 inserciones laborales, de las cuales 158 corresponden a COCEMFE Navarra.



En Marcha

El programa En Marcha de Empleo Inclusivo de COCEMFE Navarra ha impulsado la empleabilidad de personas con discapacidad mediante orientación sociolaboral, formación y capacitación técnica vinculada al sector logístico, logrando empleo para 4 personas



Mujer rural

El Programa de Apoyo a Mujeres en los Ámbitos Rural y Urbano ha ofrecido orientación laboral, formación y acompañamiento personalizado a 30 participantes para mejorar su empleabilidad y facilitar su acceso al empleo. El programa logró 19 inserciones laborales para 11 mujeres



Tudela y Ribera

Durante 2025, el Servicio de Empleo de COCEMFE en la Ribera ha reforzado la orientación individualizada, la colaboración con empresas y el seguimiento en el puesto de trabajo para favorecer la inclusión laboral, logrando 137 empleos para 84 personas



Activa Inclusión

El programa ha desarrollado itinerarios personalizados para personas con discapacidad en situación de vulnerabilidad, combinando acompañamiento, formación y prácticas en empresas e instituciones como Universidad de Navarra, logrando 7 inserciones laborales.



VIDA INDEPENDIENTE

COCEMFE Navarra sigue reivindicando la vida independiente para las personas con diversidad funcional/discapacidad, gestionando el Servicio de Promoción para la Vida Independiente, concertado por el Gobierno de Navarra, con más de 70 personas acompañadas. acompañado del Servicio de asistencia personal 33 personas, con 47 profesionales de la asistencia personal contratados/as

33



personas con asistencia



Vivienda

COCEMFE Navarra continúa con la gestión de la vivienda con bajos apoyos y 3 plazas concertadas. Las usuarias avanzan en sus proyectos de vida independiente desarrollando habilidades para la autonomía personal, fortaleciendo su participación social y alcanzando sus objetivos con apoyo del equipo.



Savi

En colaboración con Valle de Egüés, iniciamos en 2004 un Servicio de Apoyo a la Vida Independiente para el desarrollo de actividades inclusivas dentro de su programación con 5 nuevas actuaciones para el Ayuntamiento en 2025 y una para Cocemfe.



Sensibilización

Durante 2025 se han desarrollado diferentes acciones formativas y de sensibilización en centros escolares para acercar al alumnado la realidad de la vida independiente, la asistencia personal y los derechos de las personas con discapacidad, todo desde los testimonios de las propias personas.



Accesibilidad

El servicio de accesibilidad ha realizado 25 nuevos diagnósticos, con el hito de iniciar la Revisión del Plan Básico de Accesibilidad Urbana Estella- Lizarra. Además, seguimos participando en la red Navarra Más Accesible, junto con Anfas, Eunate y Fundación Ideas, colaborando en 5 formaciones y 5 valoraciones de accesibilidad



Préstamo productos

En 2025, el Servicio de Préstamo de Productos de Apoyo de Navarra, impulsado por Gobierno de Navarra, COCEMFE y ASPACE Navarra, amplió el pilotaje del Hospital Universitario de Navarra y sumando la Mancomunidad de Servicios Sociales de Base de Ansoáin, Berrioplano, Berriozar, Iza y Juslapeña.

Además, se recibieron 92 donaciones, incorporando 150 nuevos productos al catálogo, se realizaron 132 préstamos a 93 personas y 90 valoraciones domiciliarias desde TO-COCEMFE .



Acción ocupacional

En 2025 se desarrolló este proyecto piloto para promover la autonomía de las personas con discapacidad mediante adaptaciones, productos personalizados y acompañamiento profesional. El proyecto realizó 74 acompañamientos con 42 personas atendidas

25

diagnósticos de accesibilidad



92

donaciones de productos de apoyo





BONOTAXI

El servicio de bonotaxi, impulsado por el Ayuntamiento de Pamplona y gestionado por COCEMFE, cuenta con más de 600 usuarios/as.

Esta iniciativa facilita el uso del taxi como medio de transporte adaptado a personas con dificultades para utilizar un transporte urbano, mejorando su calidad de vida y participación. Desde que COCEMFE Navarra lo gestiona se ha profesionalizado el servicio y se han optimizado los recursos (se han incrementado un +300% el número de personas beneficiarias con un incremento del presupuesto de 200%)

+600 
personas
usuarias

CONSULTAS

El punto de información de COCEMFE Navarra da respuesta ágil y útil en materias como recursos, servicios, accesibilidad, derechos, ayudas...

Un servicio abierto a cualquier persona y que en 2025 recogió 202 consultas llegadas por teléfono, email o redes sociales, para resolverlas o en todo caso derivarlas a la instancia más adecuada, siendo las dudas sobre recursos para las personas con discapacidad las dudas más frecuentes.

202 
consultas
resueltas

IGUALDAD

El 2025 se atendió a 155 mujeres en Pamplona y Tudela con itinerarios personalizados de inserción sociolaboral, con acompañamiento individualizado para mejorar su empleabilidad, competencias y participación social. Además, se impartieron unas 150 horas de talleres de empoderamiento y activación para el empleo, con el apoyo del Programa de Empoderamiento y Activación para el Empleo de Mujeres con Discapacidad Física y Orgánica. Gracias a este trabajo, casi el 25% de las participantes logró una inserción laboral. También se impulsó la participación en actividades comunitarias y sociolaborales para favorecer la inclusión y la creación de redes. De forma transversal, se detectaron y derivaron situaciones de violencia de género a recursos especializados



OCIO Y SALUD

Mejoramos la salud de casi 300 personas a través del programa de Autonomía funcional y el programa de Ocio Inclusivo alcanzó a más de 250



Programa de ocio inclusivo

Porque el ocio es mucho más que tiempo libre: es un derecho, COCEMFE Navarra sigue promoviendo la participación social y el ocio de las personas con discapacidad con su programa de ocio inclusivo. A lo largo de 2025, el programa se ha consolidado con la participación de 261 personas.



Autonomía funcional

Un total de 280 personas se han beneficiado del programa de Autonomía Funcional de COCEMFE Navarra en 2025, orientado a mejorar su salud, bienestar y autonomía, de las que 193 son personas con discapacidad/ enfermedades crónicas y el resto acompañantes

261

personas en ocio inclusivo



280

personas en a. funcional



Servicios a entidades

COCEMFE Navarra apoya el trabajo de las asociaciones con diferentes servicios y el objetivo de mejorar labor que prestan a las personas y trabajar en red en favor de una sociedad más inclusiva



Comunicación

Porque lo que no se ve no existe, el servicio de comunicación generó más de 80 noticias en medios de comunicación generalistas sobre la discapacidad (cada una de ellas en varios medios), además de reforzar la presencia en medios especializados, redes, campañas, días mundiales...



Asesoramiento técnico

COCEMFE ofrece a sus entidades un apoyo integral para mejorar su labor diaria en ámbitos como acompañamiento en todo el proceso de obtención de recursos, formación a medida del personal técnico y apoyo personalizado y comisiones técnicas periódicas para trabajar en red

+80
noticias en medios



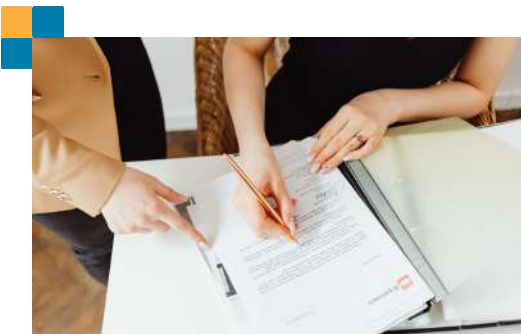
+ 20.000
km del transporte adaptado





Transporte

El servicio fue utilizado de forma estable por las asociaciones miembro de COCEMFE y por la propia federación, principalmente para acudir a terapias y para actividades de ocio. Un servicio que se ofrece con y sin conductor para fomentar la participación social del colectivo.



Jurídico

Ponemos a disposición de nuestras entidades miembro y de sus personas asociadas un servicio jurídico, dirigido a defender los derechos de las personas con discapacidad con un asesoramiento gratuito en materia laboral que en 2025 recogió 26 consultas.



Formación

COCEMFE Navarra ofrece formaciones a medida del personal técnico de las asociaciones así como del personal de la federación y otros agentes externos, para mejorar el servicio que prestan a las personas con discapacidad en ámbitos como nuevas tecnologías, género...



Representación

Llevamos a las autoridades y foros correspondientes temas comunes al colectivo y a las entidades como la jubilación anticipada, las listas de espera en salud, los retrasos para valoración de la discapacidad... todos ellos temas pendientes y que se están cronificando.



ARRANCA SINERGIA

La transformación digital llegará a las entidades navarras de la discapacidad de la mano de Sinergia, un proyecto impulsado por COCEMFE Navarra y el programa Innova de Fundación 'la Caixa' y Fundación Caja Navarra que arrancó en 2025 con un diagnóstico del estado tecnológico de las asociaciones y continuará con diferentes herramientas a su disposición

Transparencia

BALANCE PROVISIONAL a falta de aprobar en la junta anual de Cocemfe Navarra

DESCRIPCIÓN	Ejercicio 2025
ACTIVO	
A ACTIVO NO CORRIENTE	45.852,60
I. Inmovilizado intangible.	35.828,85
III. Inmovilizado Material	5.319,49
VI. Inversiones financieras a largo plazo	4.704,26
B ACTIVO CORRIENTE	834.490,44
II. Usuarios y otros deudores de la actividad propia	125.123,55
III. Deudores comerciales y otras cuentas a cobrar.	100.715,08
VI. Periodificaciones a corto plazo.	
VII. Efectivo y otros activos líquidos equivalentes.	608.651,81
TOTAL ACTIVO (A + B)	880.343,04
PATRIMONIO NETO Y PASIVO	
A PATRIMONIO NETO	423.611,30
A-1) FONDOS PROPIOS	379.666,53
II. Reservas	378.970,71
IV. Excedente Ejercicio	695,82
A-3) SUBVENCIONES, DONACIONES Y LEGADOS RECIBIDOS.	43.944,77
B PASIVO NO CORRIENTE	226.202,83
I. Provisiones a largo plazo.	226.202,83
C PASIVO CORRIENTE	230.528,91
II. Deudas a corto plazo.	60.168,07
3. Otras deudas a corto plazo.	60.168,07
V. Acreedores comerciales y otras cuentas a pagar.	61.612,12
1. Proveedores.	169,85
2. Otros acreedores.	61.442,27
VI. Periodificaciones a corto plazo.	108.748,72
TOTAL PATRIMONIO NETO Y PASIVO (A + B + C)	880.343,04



COMPROMISO SOCIAL

La federación de discapacidad COCEMFE Navarra se ha adherido a la Alianza Navarra 2030 (Alianza navarra por los Objetivos de Desarrollo Sostenible (ODS) un compromiso político, social y empresarial para abordar conjuntamente los retos de la agenda 2030 como avanzar en áreas como salud y bienestar, educación inclusiva, igualdad...

20 entidades miembro

20 entidades, + 8,500 socios/as y un objetivo común: mejorar nuestra calidad de vida y defender nuestros derechos, avanzando hacia una Navarra más inclusiva



ACCU

Asociación de Enfermos de Crohn y Colitis Ulcerosa de Navarra



La valoración del año 2025 ha sido positiva, ya que la asociación ha logrado llegar a un número significativo de personas con enfermedades inflamatorias intestinales y su entorno, a través de actividades informativas, convivencias y apoyo psicológico. Hitos:

- Charlas médicas y coloquios
- Desarrollo de convivencias y espacios de apoyo entre personas afectadas y familias
- Puesta en marcha del programa de acompañamiento y atención psicológica

Servicios:

- Acogida e información
- Atención psicológica
- Información continua



500 personas
atendidas o informadas



C/ Mendigorria 12 bajo
948 049 399 y 607 163 514



navarra@accuesp.com
<https://accuesp.com/navarra>
Facebook: @NavarraACCU



Presidencia:
José Martínez Fonseca

ADANO

Asociación de Ayuda a Niños con
Cáncer de Navarra



En 2025, ADANO ha consolidado su labor de atención integral a menores con cáncer y sus familias, fortaleciendo además su papel institucional mediante la firma de un convenio con el Gobierno de Navarra y su incorporación a COCEMFE. Hitos:

- Firma de un convenio de colaboración con el Departamento de Salud
- Incorporación a COCEMFE, reforzando el trabajo en red
- Consolidación de los programas de apoyo psicosocial y voluntariado.

Servicios:

- Apoyo psicosocial y económico
- Acompañamiento en el duelo
- Voluntariado
- Respiro familiar
- Sensibilización



260 menores

atendidos y 130 familias



C/ Ermitagaña
Teléfono: 948 17 21 78



adano@adano.es
<https://www.adano.es>
Insta: @adano.1989_Fb:adano



Presidencia: Cristina Delgado

ADELUNA

Asociación de Lupus de
Navarra



El año 2025 ha sido especialmente relevante por el avance en la recuperación de la subvención para fotoprotectores, así como por el crecimiento de la asociación y el impulso de acciones de sensibilización y acompañamiento. Hitos:

- Celebración del Día del Lupus con una jornada en el HUN
- Incremento de personas socias hasta alcanzar 205
- Puesta en marcha de grupos de autoayuda terapéutica

Servicios:

- Acogida y acompañamiento
- Campañas de sensibilización
- Charlas de salud y bienestar
- Encuentros entre personas socias



30 personas

nuevas asociadas



C/ Mendigorria 12 bajo
619 80 84 17



adeluna1@hotmail.com
<https://adeluna.es>
Facebook: adeluna-Asociación-de-Lupus-de-Navarra
Insta: @adeluna_lupus



Presidencia: Amaya Tamudo

AFAN Asociación de Familiares de Personas Enfermas de Alzheimer y otras demencias



El año 2025 ha sido muy positivo, marcado por la puesta en marcha de nuevos proyectos, la ampliación del equipo profesional y el refuerzo del trabajo en zonas rurales, contando ya, por ejemplo, con 19 grupos de apoyo en 10 localidades diferentes

Hitos:

- Obtención del diploma "Gestión Avanzada Plata".
- Desarrollo del proyecto educativo "Como un pez en el aula".
- Elaboración de un vídeo con la participación de personas usuarias.

Servicios:

- Acogida, información y orientación
- Atención psicológica individual y grupal
- Formación
- Sensibilización



585 familias

atendidas y 1.712 consultas.



Pamplona: C/Pintor Maeztu n.º 2
bajo 948275252 y 693402175 //
Tudela: Paseo Queiles s/n
948410299 y 673585862



www.alzheimernavarra.es
Fb: AFAN Facebook
X y Insta: [afan_navarra](https://www.instagram.com/afan_navarra)
afan@alzheimernavarra.com y
tudela@alzheimernavarra.com



Presidencia: Miguel Ángel Lerga

AFINA Asociación de Fibromialgia, S. Fatiga Crónica, SSQM y Electrohipersensibilidad



El año 2025 ha supuesto un periodo de consolidación y crecimiento para AFINA, fortaleciendo sus servicios de atención, información y apoyo a las personas con fibromialgia, síndrome de fatiga crónica y otras sensibilidades ambientales. hitos

- Celebración del Día Internacional de la Fibromialgia.
- Creación y consolidación de espacios de apoyo para personas socias.
- Refuerzo del servicio de atención psicológica.

Servicios:

- Atención individualizada
- Asesoramiento legal y laboral
- Intervención psicológica
- Rehabilitación integral
- Programa de alimentación terapéutica
- Sensibilización



**Más
atenciones**



C/ San Cristóbal, n.º 50 bajo.
Teléfono: 918135333/619011042



info@afinavarra.es
www.afinavarra.es
fb, insta: Afina-Navarra-
Fibromialgia-Sfc-Ssqm



Presidencia : Sheila Sanz

ALCER

Asociación para la Lucha Contra las Enfermedades del Riñón de Navarra



Durante 2025 se han consolidado y reforzado los servicios de atención integral, mejorando la calidad de vida, el bienestar emocional y la autonomía de las personas con enfermedad renal, además de poner en marcha nuevas acciones de sensibilización. Hitos:

- Organización de talleres de cocina con alta participación.
- Realización de salidas de marcha nórdica.
- Desarrollo de conciertos solidarios en colaboración con coros de Navarra.

Servicios:

- Gestión social
- Asesoramiento nutricional
- Apoyo psicológico
- Diálisis vacacional



63 personas

en asesoramiento nutricional



c/ Monasterio de la Oliva nº 29
entr.derecha 948 27 80 05 / 608
667 697 info@alcernavarra.org

www.alcernavarra.org



Fb: ALCERNav
X:ALCER_Navarra
Inst: alcernavarraoficial/



Presidencia: Gema de la Nava

AMIMET

Asociación de Personas con Discapacidad de la Ribera



El año 2025 ha supuesto un punto de inflexión para la entidad, gracias a las ayudas PERTE, que han impulsado proyectos de innovación social y la adquisición de una nueva sede ante el crecimiento de nuestros programas y la necesidad de ofrecer una atención cada vez más cercana y accesible. Hitos:

- Resolución favorable en convocatorias PERTE.
- Puesta en marcha del taller de empleo "Jardín Terapéutico".
- Adquisición de un nuevo local
- Participación en la cumbre de empleo de COCEMFE, llevando la realidad de la discapacidad en el entorno rural

Servicios dirigidos a la:

- Inclusión social
- Inserción laboral
- Empleo inclusivo



+700 personas

atendidas



Polígono industrial Municipal vial
C 13, Tudela. Tfno: 948 410 100

www.amimet.com
auxiliar@amimet.com
Fb: AMIMET
Tw: AsocAMIMET
Insta: amimetinclusion/



Presidencia : Ana Marta Andia

ANADI

Asociación Navarra de Diabetes



En 2025 se ha consolidado la educación diabetológica comunitaria como una línea estratégica de la entidad, permitiendo avanzar en la descentralización de servicios y mejorar la accesibilidad. Este enfoque ha contribuido a reforzar la prevención, el autocuidado y la atención a personas con diabetes en distintos entornos. Hitos:

- Atención a más de 900 personas.
- Reconocimiento en los Premios FEDE por la app Conecta2.
- Organización de un desfile inclusivo en el Día Mundial de la Diabetes.

Servicios:

- Atención integral
- Educación diabetológica
- Programa de menores
- Actividad deportiva



+900 personas
atendidas en 2025



C/ Curia nº8 bajo 948 207 704 //Sede
Tudela C/Melchor Enrico
nº 2 bajo 654 212 427



<http://www.anadi.es>

info@anadi.es Fb: AnadiNavarra

X: @ANADInavarra

Insta: @anadi_asoc_navarra_diabetes



Presidencia: Juantxo Remón

ASENNA

Asociación de Endometriosis
de Navarra



El año ha estado marcado por el crecimiento de la asociación y por un importante avance en la concienciación social sobre la endometriosis. A través de acciones educativas y de sensibilización, se ha contribuido a visibilizar la enfermedad y la salud menstrual. Hitos:

- Estreno del documental sobre endometriosis.
- Intervenciones educativas en institutos.
- Colaboración con el servicio de ginecología para la creación de una unidad especializada.

Servicios:

- Información y asesoramiento
- Acompañamiento
- Educación
- Sensibilización



+50 personas
atendidas



C/ Mendigorriá nº 12, bajo
722 280 791.



info@asenna.es • www.asenna.es

Instagram: @asenna_oficial



Presidencia : Nerea Barba

ANAPAR

Asociación Navarra de Parkinson



Durante 2025 se ha registrado un aumento de personas socias y de la actividad de la entidad, consolidando los programas existentes y ampliando su impacto. Asimismo, se han impulsado nuevas iniciativas de sensibilización y divulgación orientadas a acercar la realidad del Parkinson a la sociedad. Hitos:

- 35 aniversario.
- Lanzamiento del podcast "Hablando de Parkinson".
- Organización de jornadas y actividades divulgativas.

Servicios:

- Atención social
- Terapias físicas y cognitivas
- Transporte adaptado
- Sensibilización



127 personas
en terapias



C/ Aralar 17 bajo 948232355/
anapar2@hotmail.com



www.anapar.org
Facebook.com/navarraparkinson
Insta:@parkinson_navarra



Presidencia:
Mila Ortin Villeras

ANL

Asociación navarra de personas laringectomizadas



El 2025 ha supuesto la consolidación de la asociación como referencia para las personas laringectomizadas y familias. Ha sido un periodo clave para estructurar su línea de trabajo, centrada en identificar las barreras del colectivo y avanzar en soluciones. Hitos:

- Implantación de VoZoom para apoyo en la rehabilitación de la voz online.
- Grupos de autoayuda con apoyo profesional, también para familias.
- Ampliación del banco de recursos con nuevas guías, como la dedicada a alimentación y laringectomía.

Servicios:

- Visitas hospitalarias
- Rehabilitación de la voz y del olfato
- Grupos de autoayuda
- Banco de laringófonos
- Información y guías sobre autocuidados
- Orientación social, laboral y sanitaria
- Sensibilización



100% personas
atendidas



Bartolomé de Carraza 20 bajo
948 196 423 – 669 237 446



laringectomizados@gmail.com
fb:Asociación-Navarra-de-
Laringectomizados
insta: @laringeNavarra
x: laringenavarra
www.laringenavarra.blogspot.com



Presidencia: Josetxo Fernández

ANELA

Asociación navarra de ELA



Ha sido un año importante, ya que se ha trabajado intensamente en la implementación del Grado III+, y en la mejora de los derechos de las personas afectadas de ELA. Por otro lado, se ha desarrollado la obra y adecuación del nuevo local de ANELA, el cual hará de nueva Sede Social y de Terapias. Hitos:

- Desarrollo e implementación del Grado III+
- Nueva Sede
- Crecimiento de la Asociación. Aumento de personas atendidas, aumento de sesiones ofrecidas, también en Atención Social

Servicios:

- Trabajo Social
- Fisioterapia Respiratoria y Neuromuscular
- Logopedia
- Terapia Ocupacional
- Servicio de Transporte Adaptado
- Grupo de Ayuda Mutua



128 personas

atendidas, +2.000 sesiones fisio...



Avenida Lezkairu, N°4
Mutilva 630 114 024



info@anelanavarra.es
www.anelanavarra.es
Fb: ANELA
X e insta: @anelanavarra



Presidencia: D. Montxo Iriarte

ATEHCNA

Asociación de Personas Trasplantadas y Enfermas de Hígado y Corazón



La asociación continúa consolidándose tras su renovación, fortaleciendo su estructura y ampliando su base social desde la incorporación de pacientes cardíacos junto a los hepáticos. Hitos:

- La donación, un año más, llega a las aulas con la campaña DI Sí a la donación, que lleva testimonios de donación y vida a los centros para fomentar la donación de órganos desde edades tempranas.
- Celebración del día del corazón, sumándose también al día del donante y celebrando un acto en Puente la Reina para fomentar la donación

Servicios:

- Asesoramiento a personas que esperan trasplante y personas afectadas.
- Información y acogida
- Fomento de la donación de órganos y tejidos.



+30 centros

escolares



C/ Barrio San Pedro 18 Bajo Dcha.
679 705 301



atehna2010@gmail.com
Fb: @atehna2010
X: @ATEHNA1



Presidencia: Fernando Noguera

ANPHEB

Asociación Navarra de Espina Bífida e Hidrocefalia



Año de sensibilización: el Parlamento de Navarra se adhirió de manera oficial al Día Internacional y ANPHEB elevó a la agenda pública las dificultades añadidas que sufren las personas con esta patología, centrando el debate en el empleo, la accesibilidad universal y la equidad sanitaria.

- Premio de la UPNA por su implicación en la formación práctica y acogida del alumnado del Grado de Trabajo Social.
- Entidades y bandas como Muxutrock apoyaron a la asociación en conciertos
- Reclamamos la jubilación anticipada como otros colectivos similares tienen

Servicios:

- Atención temprana y psicopedagogía
- Fisioterapia y estimulación cognitiva
- Atención psicológica personalizada para afectados y entornos/cuidadores



200 personas
atendidas



C/ Remiro de Goñi, N° 4 bajo izquierda, 948 074 401 / 664 636 839



anpheb@anpheb.es
http://anpheb.es
Fb: anpheb.navarraespina bífida/
Tw @anpheb1 Insta: @anpheb45



Presidencia:
Gotzone Mariñelarena

ASNAEN

Asociación Navarra de Enfermedades Neuromusculares



En 2025 ASNAEN ha ampliado sus servicios al realizar los programas de forma ininterrumpida durante todo el año garantizando que los tratamientos no se detengan en periodos vacacionales, asegurando un apoyo constante en terapias clave como fisioterapia, logopedia y psicoterapia. Hitos

- Más de 1.400 sesiones individuales de Fisioterapia, fundamental en el manejo integral de estas patologías.
- + 100 sesiones individuales de Psicoterapia
- Se han mantenido los Grupos de Ayuda Mutua (GAM)

Servicios:

- Programa de Atención Social a personas afectadas y familias.
- Programa de Fisioterapia.
- Psicoterapia individual y grupal
- Programa de Logopedia.
- Charlas y Talleres.



137 personas
comprometidas con el proyecto



C/ Mendigorria, nº 12- bajo
608 774 001



asnaen@hotmail.com
www.asnaen.es
Fb: @ASNAENNavarra
Insta: @asnaenasociacion



Presidencia: Irene Aspuz

EM NAVARRA

Asociación Esclerosis
Múltiple Navarra



La asociación ha mantenido sus servicios y ha incorporado nuevas tecnologías aplicadas a la rehabilitación, consolidándose como un referente en la atención a personas con esclerosis múltiple en Navarra. Hitos:

- Desarrollo del proyecto Jauzi.
- Celebración del 30 aniversario.
- Incremento de la visibilidad social y colaboración con otras entidades.

Servicios:

- Fisioterapia
- Logopedia
- Psicología
- Neuropsicología
- Terapia ocupacional
- Trabajo social



264 personas

atendidas y 7.081 sesiones



Calle Lerín N°25, Ansoáin.
948 355 864

info@emnavarra.com

www.esclerosismultiplenavarra.com



Fb: Asociación de Esclerosis
Múltiple de Navarra

Tw e insta: @em_navarra

linkedin: em navarra



Presidencia:

Silvia Lorea

FQ NAVARRA

Asociación Navarra
contra la Fibrosis Quística



El año ha estado marcado por una gran repercusión social y mediática, especialmente gracias a la participación en los Premios Solidarios "La Pamplonesa", lo que ha permitido reforzar la visibilidad de la entidad y sus programas. Hitos:

- Organización de conciertos solidarios con gran participación.
- Inclusión del tratamiento Kaftrio en la lista de medicamentos esenciales de la OMS.
- Récord de participación en la cena benéfica anual.

Servicios:

- Fisioterapia respiratoria domiciliaria
- Atención social
- Sensibilización y divulgación



209 personas

en la cena benéfica



C/ Mendigorria, N° 12, bajo.
627183435

trabajadorasocialfqnavarra@gmail.com

https://fqnavarra.org/

Fb: fqnavarra

X: @fqnavarra

Insta: @fqnavarra



Presidencia: Cristina Mondragón

HIRU HAMABI

Asociación de Daño Cerebral Adquirido Infantil



Durante 2025, Hiru Hamabi ha continuado creciendo como recurso de referencia para familias con menores con daño cerebral adquirido. Ha ampliado su alcance territorial y ha reforzado las alianzas con administraciones y profesionales, lo que ha permitido mejorar el acceso a recursos y tratamientos. Hitos:

- Nueva delegación en Islas Baleares.
- Convenio con Ay. del Valle de Egüés.
- Mejora de la convocatoria de ayudas, ampliando la edad de acceso a las mismas

Servicios:

- Acogida, orientación y asesoramiento
- Apoyo psicológico familiar
- Cofinanciación de tratamientos
- Ocio inclusivo
- Sensibilización e incidencia social



1780 sesiones
de terapia realizadas.



C/ Badostain 7 bajo, trasera.
Sarriguren, 623066831



www.hiruhamabi.org
info@hiruhamabi.org

Fb: [HiruHamabi/](#)
X: [/hiruhamabi](#)

Insta: [@hiruhamabi](#)
Buscanos en Youtube



Presidencia: Edurne Otero Jaso

FRIDA

Asociación Navarra de Fibromialgia, Síndrome de Fatiga Crónica y SSQM



El año 2025 ha sido especialmente significativo para la asociación, al coincidir con la celebración de su 20 aniversario, lo que ha contribuido a reforzar su visibilidad. Además, se ha producido un crecimiento en el número de personas asociadas y se han ampliado las actividades y colaboraciones en el ámbito sanitario. Hitos:

- Celebración del 20 aniversario.
- Incorporación de una nueva profesora de ChiKung.
- Inicio de contactos con centros formativos y profesionales sanitarios

Servicios:

- Fisioterapia
- Atención psicológica
- Nutrición
- Actividad física adaptada
- Yoga y ChiKung
- Talleres y actividades socioculturales



+30% socias
en 2025



Grupo Barrio San Pedro 18,
bajo, Rochapea. 621 208 867

trabajadorasocial@fridanavarra.es



www.fridanavarra.es

Fb: [/Frida](#)

X: [@fridanavarra](#)

Insta: [@fridanavarra](#)



Presidencia: Marian Asiain

SARAY Asociación Navarra de Cáncer de Mama



SARAY continúa siendo una entidad activa y en constante crecimiento, centrada en ofrecer una atención integral a personas con cáncer de mama y sus familias. Su actividad combina el acompañamiento directo, la sensibilización y el apoyo a la investigación, contribuyendo a mejorar la calidad de vida de las personas afectadas. Hitos:

- 1.980 atenciones psicosociales realizadas.
- Organización de la carrera solidaria con una participación de 12.000 personas.
- Desarrollo de una amplia oferta de actividades formativas, terapéuticas y de rehabilitación.

Servicios:

- Atención psicosocial
- Fisioterapia y rehabilitación
- Banco de ayudas y recursos
- Asesoramiento laboral
- Actividades de sensibilización y prevención



1140 personas
asociadas



C/ Ermitagaña, 11 bajo.
948.229.444 699.078.459



www.asociacionsaray.com
info@asociacionsaray.com
Fb: Asociación Saray
X: Saray Asociación
Insta: @asociacionsaray



Presidencia:
Maria Josefa Oraa Ezquer

Agradecimiento

Nafarroako Gobernua Gobierno de Navarra

Ayuntamiento de Pamplona Iruñeko Udote

AYUNTAMIENTO ESTELLA-LIZARRA UDALA

SERVICIO NAVARRO DE EMPLEO NAFAR LANSARE
La hacemos posible Ahalbidetzen dugu

Tudela AYUNTAMIENTO

AYUNTAMIENTO del VALLE de EGÜÉS EGUESIBARKO UDALA

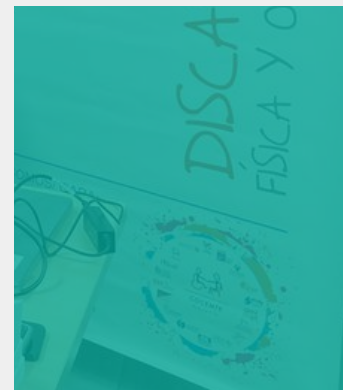
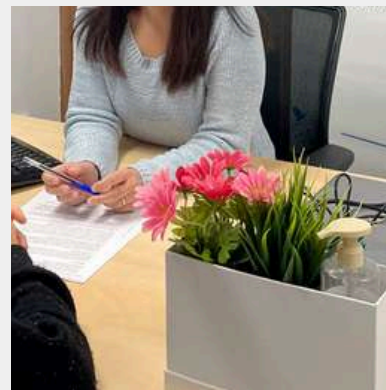
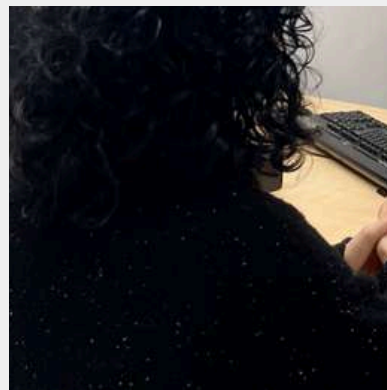
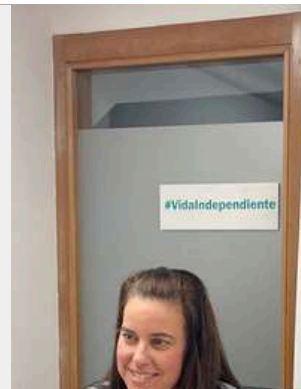
Fundación "la Caixa"

Fundación "la Caixa" Incorpora

FUNDACIÓN CAJA NAVARRA

innova

Fundación ONCE



Te esperamos:



www.cocemfenavarra.es



PAMPLONA 948 38 38 98

c/ Mendigorria 12, bajo

federacion@cocemfenavarra.es



ESTELLA

619 107 483

Plaza Coronación, 1



TUDELA

948 81 88 39

c/Melchor Enrico 2, bajo